

2000-2001

- Kolegiata w Wiślicy - relikty romańskie w podziemiach
- Kopalnia Soli w Wieliczce - raport o stanie kaplicy św. Jana
- Archikolegiata w Tumie
- Fara w Nieświeżu na Białorusi - konserwacja grobowca Mikołaja Radziwiłła „Sierotki” i kaplicy grobowej św. Izydora
- Pozłocenie pomnika Katyńskiego

2002

- Kościół św. Andrzeja
- Kaplica Zygmuntowska w Katedrze na Wawelu
- Wiadukt kolejowy przy ul. Lubicz w Krakowie (projekt)
- Archikolegiata w Tumie
- Brama Górna w Olsztynie
- Mury obronne w Olsztynie

2003

- Kościół św. Andrzeja
- Kaplica Zygmuntowska w Katedrze na Wawelu
- Kościół drewniany św. Michała Archanioła w Dębie
- Brama Górna w Olsztynie
- Mury obronne w Olsztynie
- Muzeum Pałac w Wilanowie: Prace badawcze i konserwacja elewacji frontowej skrzydła ptd - I etap
- Prace badawcze i konserwacja elewacji frontowej skrzydła ptd - II etap
- Konserwacja obiektów archeologicznych z Dylewa

2004

- Kaplica Zygmuntowska w Katedrze na Wawelu
- Muzeum Pałac w Wilanowie Konserwacja elewacji frontowa skrzydła ptd, Konserwacja elewacji frontowej korpusu głównego i wież oraz skrzydła ptn. Uzupełniające prace przy elewacjach pałacowych ; Mur oporowy górnego tarasu w ogrodach Pałacu w Wilanowie
- Magazyn Solny w Olsztynie
- Pałac Czapskich w Warszawie (siedziba ASP) ROK 2005

2005

- Kaplica Zygmuntowska w Katedrze na Wawelu
- Drewniany kościół p. w. Narodzenia NMP w Harkłowej
- Muzeum Pałac w Wilanowie:Konserwacja elewacji frontowych korpusu głównego i Marconiówki; Mur oporowy
- Ratusz Miejski w Morągu
- Muzeum Warmii i Mazur w Olsztynie
- Rewaloryzacja Magazynu solnego i Murów obronnych
- Olsztyński Zamek Siedzibą Nowoczesnego Muzeum
- Pałac Cukrowników

2006

- Kaplica Batorego w Katedrze na Wawelu
- Drewniany kościół p.w. Św. Michała Archanioła w Dębnie Podhalańskim
- Drewniany kościół p.w. Narodzenia NMP w Harkłowej
- Muzeum Pałac w Wilanowie: Konserwacja elewacji frontowych korpusu głównego i Marconiówki ; Mur oporowy
- Ratusz Miejski w Morągu
- Pałac Cukrowników
- Wiadukt na Karowej w Warszawie

2007

- Kaplica Batorego w Katedrze na Wawelu
- Kaplica Hińczy z Rogowa i Krypta św. Leonarda w Katedrze na Wawelu
- Rynek Główny w Krakowie - wykopaliska archeologiczne
- Kościół św. Marka w Krakowie
- Drewniany kościół p.w. Narodzenia NMP w Harkłowej
- Muzeum Pałac w Wilanowie: Konserwacja elewacji frontowych korpusu głównego i Marconiówki, konserwacja elewacji ogrodowych korpusu głównego i Marconiówki
- Mur oporowy
- Pałac Cukrowników
- Wiadukt na Karowej w Warszawie
- Pałac Poznańskiego w Łodzi

2008

- Bazylika katedralna w Sandomierzu
- Kaplica Myszkowskich w Krakowie
- Drewniany kościół p.w. św. Marcina Biskupa w Grywałdzie
- Drewniany kościół p.w. Narodzenia NMP w Harkłowej
- Drewniany kościół p.w. Narodzenia NMP w Sromowcach Niżnych
- Kościół św. Marka w Krakowie
- Muzeum Pałac w Wilanowie: Konserwacja elewacji frontowych korpusu głównego i Marconiówki, konserwacja elewacji ogrodowych korpusu głównego i Marconiówki, konserwacja tarasów, drzwi, okien (program operacyjny) ; Mur oporowy

2009

- Bazylika Katedralna w Sandomierzu
- Kaplica Wazów w Katedrze Wawelskiej
- Kaplica Myszkowskich w Krakowie
- Drewniany Kościół p.w. św Marcina Biskupa w Grywałdzie
- Drewniany kościół p.w. Narodzenia NMP w Harkłowej
- Drewniany kościół p.w. Narodzenia NMP w Sromowcach Niżnych
- Kościół św. Marka w Krakowie

- Bazylika Bożego Ciała w Krakowie
- Muzeum Pałac w Wilanowie: Konserwacja elewacji frontowych korpusu głównego i Marconiówki, konserwacja okien (program operacyjny) ; Mur oporowy

2010

- Bazylika Katedralna w Sandomierzu
- Kaplica Wazów w Katedrze Wawelskiej
- Kaplica Myszkowskich w Krakowie
- Drewniany kościół p.w. św. Marcina Biskupa w Grywałdzie
- Drewniany kościół p.w. Narodzenia NMP w Harkłowej
- Bazylika Bożego Ciała w Krakowie
- Prace w ramach projektu „Zamek Krzyżtopór markowym produktem turystycznym województwa Świętokrzyskiego”
- Prace konserwatorskie w dwóch obiektach dawnego obozu Auschwitz I - bloki o nr inwentaryzacyjnych A-2 i A-3, zlokalizowanych na terenie Państwowego Muzeum Auschwitz-Birkenau w Oświęcimiu

2011

- Prace w ramach projektu „Zamek Krzyżtopór markowym produktem turystycznym województwa Świętokrzyskiego”
- Prace w ramach projektu „adaptacja Dworu Starościńskiego w Podzamczu Chęcińskim na potrzeby Regionalnego Centrum Naukowo-Technologicznego”
- Uniwersytet im. Adama Mickiewicza w Poznaniu - atlas
- Muzeum Narodowe w Poznaniu - rzeźba Salomei
- Tablica erekcyjna na ścianie Banku Polskiego w Warszawie
- Zamek w Gniewie — opracowanie projektów zadaszenia dziedzicza.

- Bazylika Katedralna w Sandomierzu
- Kaplica Wazów w Katedrze Wawelskiej
- Prace konserwatorskie w dwóch obiektach dawnego obozu Auschwitz I
- bloki o nr inwentaryzacyjnych A-2 i A-3, zlokalizowanych na terenie Państwowego Muzeum Auschwitz-Birkenau w Oświęcimiu
- Drewniany kościół p.w. Matki Boskiej Różańcowej Przydonicy
- Kościół p.w. św. Jakuba Apostoła w Małujowicach
- Drewniany kościół p.w. Narodzenia NMP w Harkłowej
- Drewniany kościół p.w. NMP w Sromowcach Niżnych
- Drewniany kościół p.w. św. Michała Archanioła w Dębnie Podhalańskim

2012

- Prace w ramach projektu „Zamek Krzyżtopór markowym produktem turystycznym województwa Świętokrzyskiego”
- Prace w ramach projektu „adaptacja Dworu Starościńskiego

w Podzamczu Chęcińskim na potrzeby Regionalnego Centrum Naukowo-Technologicznego”

- Muzeum Łazienki Królewskie w Warszawie konserwacja królewskiej kolekcji 65 kopii gipsowych
- Tablica na ścianie Banku Polskiego w Warszawie
- Pałac w Kościelcu powiat Koło
- Kościół p.w. Wniebowzięcia NMP w Skrzatuszu
- Prace konserwatorskie w dwóch obiektach dawnego obozu Auschwitz I- bloki o nr inwentaryzacyjnych A-2 i A-3, zlokalizowanych na terenie Państwowego Muzeum Auschwitz-Birkenau w Oświęcimiu
- Drewniany kościół p.w. Matki Boskiej Różańcowej Przydonicy
- Kościół p.w. św. Jakuba Apostoła w Małujowicach
- Drewniany kościół p.w. Narodzenia NMP w Harkłowej
- Drewniany kościół p.w. św. Elżbiety Węgierskiej w Trybszu
- Drewniany kościół p.w. Matki Boskiej Szkaplerznej w Moszczenicy

2013

- Prace w ramach projektu „Zamek Krzyżtopór markowym produktem turystycznym województwa Świętokrzyskiego”
- Prace w ramach projektu „adaptacja Dworu Starościńskiego w Podzamczu Chęcińskim na potrzeby Regionalnego Centrum Naukowo-Technologicznego”
- Muzeum Łazienki Królewskie w Warszawie konserwacja królewskiej kolekcji 61 kopii gipsowych
- Prace konserwatorskie w dwóch obiektach dawnego obozu Auschwitz I - bloki o nr inwentaryzacyjnych A-2 i A-3, zlokalizowanych na terenie Państwowego Muzeum Auschwitz-Birkenau w Oświęcimiu
- Drewniany kościół p.w. Matki Boskiej Różańcowej Przydonicy
- Kościół p.w. św. Jakuba Apostoła w Małujowicach
- Drewniany kościół p.w. Narodzenia NMP w Harkłowej
- Projekt KULMBACH
- Drewniany kościół p.w. Michała Archanioła w Szalowej
- Stołeczny Konserwator Zabytków: Konserwacja rzeźby św. Jana Nepomucena na pl. Trzech Krzyży w Warszawie

2014

- Muzeum Łazienki Królewskie w Waerszawie konserwacja królewskiej kolekcji 34 kopii gipsowych i jednej marmurowej
- Wiadukt S.Markiewicza na ul. Karowej w Warszawie
- Konserwacja dwóch rzeźb orłów z bramy Akademii Sztuk Pięknych w Warszawie
- Muzeum Łazienki Królewskie w Warszawie Program badawczy dotyczący odtworzenia malowideł Bacciarellego w Sali Salomona w Pałacu na Wyspie
- Politechnika Wroclawska - konserwacja elementów

- architektonicznych w ramach Polsko Egipskiej Misji Konserwatorskiej Marian el-Alamein, Egipt
- Centrum Archeologii Śródziemnomorskiej UW. Prace konserwatorskie w ramach misji archeologicznej w Libanie
- Konserwacja Rzeźby NMP na Żoliborzu w Warszawie
- Konserwacja zespołu chorągwi i sztandarów Związku Polaków w Niemczech
- Prace konserwatorskie w dwóch obiektach dawnego obozu Auschwitz I - bloki o nr inwentaryzacyjnych A-2 i A-3, zlokalizowanych na terenie Państwowego Muzeum Auschwitz-Birkenau w Oświęcimiu
- Drewniany kościół p.w. Narodzenia NMP w Harklowej
- Drewniany kościół p.w. Matki Boskiej Różańcowej Przydonicy
- Drewniany kościół p.w. św. Michała Archanioła w Szalowej
- Projekt KULMBACH

#### 2015

- Konserwacja zespołu chorągwi i sztandarów Związku Polaków w Niemczech
- Konserwacja obiektów papierowych, miniatur i obrazu sztalugowego oraz ram ze zbiorów Muzeum Warszawy
- Projekt KULBMACH
- Pierwszy etap konserwacji ołtarza Wita Stwosza
- Katedra p.w. Podwyższenia Krzyża Świętego w Opolu
- Muzeum Łazienki Królewskiej w Warszawie - wykonanie rekonstrukcji cyfrowej malowidła Sen Salomei
- Muzeum Pałacu Króla Jana III w Wilanowie - konserwacja grafik
- Miasto Stołeczne Warszawa - konserwacja balustrady mostka w Parku Ujazdowskim w Warszawie
- Konserwacja zabytkowej figury Matki Bożej przy ul. Mickiewicza w Warszawie
- Drewniany kościół p.w. Św. Michała Archanioła w Szalowej
- Drewniany kościół p.w. Narodzenia NMP w Harklowej
- Drewniany kościół p.w. św. Michała Archanioła w Dębnie na Podhalu
- Drewniany kościół p.w. Matki Boskiej Różańcowej i św. Jana Kantego w Przydonicy
- Drewniany kościół p.w. św. Elżbiety w Trybszu
- Kościół p.w. św. Jakuba Apostoła w Małujowicach
- Konserwacja negatywów szklanych z Narodowego Archiwum Cyfrowego

#### 2016

- Muzeum Łazienki Królewskiej w Warszawie- konserwacja 6 gipsowych rzeźb z Królewskiej Kolekcji
- Muzeum Warszawy - konserwacja eksponatów muzealnych
- Konserwacja 3 miniatur, 65 ram oraz 372 fotografii z kolekcji
- Muzeum Zamkowym w Malborku - konserwacja strojów

- grobowych pochodzących z wykopaliisk archeologicznych w Kaplicy świętej Anny
- Państwowe Muzeum na Majdanku - konserwacja eksponatów z wykopaliisk archeologicznych prowadzonych na terenie obozu zagłady w Sobiborze.
- Narodowe Archiwum Cyfrowe - konserwacja i restauracja 720 negatywów
- Kościół archidiecezjalny Wniebowzięcia Najświętszej Marii Panny w Krakowie - kompleksowe badania oraz prace konserwatorskie przy Ołtarzu Wita Stwosza (1489)
- Rzymsko-katolicka parafia p. w. Podwyższenia Krzyża Świętego w Opolu ( XIII-XIV w.) Konserwacja elewacji w części prezbiterium

#### 2017

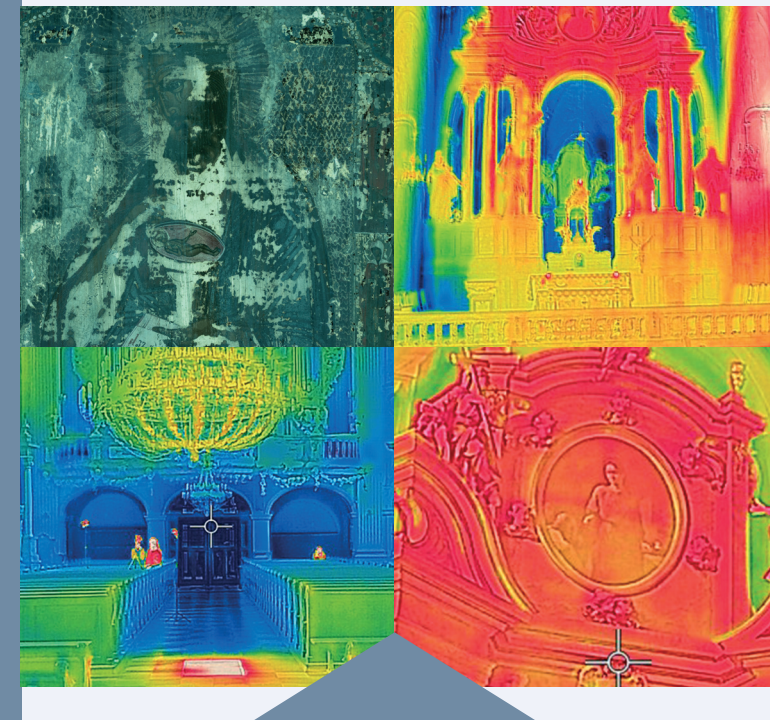
- Projekt badawczo- konserwatorskich w ramach współpracy z misją archeologiczną Paphos Agora Project prowadzony na terenie stanowiska archeologicznego Nea Paphos na Cyprze,
- Konserwacja elementów architektonicznych w ramach działań polsko-egipskiej misji konserwatorskiej w Marina el-Alamain,
- Rzymsko-katolicka parafia pow. Podwyższenia Krzyża Świętego w Opolu (XIII-XIV w.) konserwacja elewacji w części prezbiterium,
- Kościół archidiecezjalny Wniebowzięcia Najświętszej Marii Panny w Krakowie –kompleksowe badania oraz prace konserwatorskie przy Ołtarz y Wita Stwosza (1489)
- Państwowe Muzeum Auschwitz Birkenau - konserwacja ubranek dziecięcych z kolekcji muzeum,
- Muzeum Warszawy – konserwacja fotografii w ramach projektu „Modernizacja, konserwacja ora digitalizacja obiektów zabytkowych siedziby głównej Muzeum Warszawy”,
- Specjalistyczne badania próbka pobranych elementów wystroju i wyposażenia Atrium Krużgankowego Kaplicy NMP klasztoru oo. Paulinów na Jasnej Górze,
- Villa Alexandrine, Vence (Francja) – program badawczy malowideł ścinanych we wnętrzach oraz elewacji.
- Ogród Saski w Warszawie – konserwacja zabytkowego, słonecznego zegara zlokalizowanego w ogrodzie Saskim w Warszawie,
- Beit ed Dine Palace (Liban) – ocena stanu zachowania późno-antycznych mozaik posadzkowych znajdujących się w ekspozycji muzealnej,
- Projekt „Pogotowie Konserwatorskie” – mobilne laboratorium dla ochrony, konserwacji i zabezpieczenia dzieł sztuki i obiektów zabytkowych w architekturze.

#### 2018

- Kościół archidiecezjalny Wniebowzięcia Najświętszej Marii Panny w Krakowie –kompleksowe badania oraz prace konserwatorskie przy Ołtarz y Wita Stwosza (1489)
- Rzymsko-katolicka parafia pow. Podwyższenia Krzyża Świętego w Opolu (XIII-XIV w.) konserwacja elewacji w części prezbiterium,
- Politechnika Wrocławska - konserwacja elementów architektonicznych w ramach działań polsko-egipskiej misji konserwatorskiej w Marina el-Alamain,
- Projekt badawczo- konserwatorskich w ramach współpracy z misją archeologiczną Paphos Agora Project prowadzony na terenie stanowiska archeologicznego Nea Paphos na Cyprze
- Muzeum Warszawy – konserwacja 26 fotografii przeznaczonych na wystawę „Odzyskana Stołeczność 195-1918”
- Państwowe Muzeum Auschwitz Birkenau - konserwacja 21 obiektów tekstylnych ze zbiorów Państwowego Muzeum Auschwitz- Birkenau w Oświęcimiu.
- Konserwacja tkanin grobowych pochodzących z przeprowadzonych badań archeologicznych w kaplicy św. Anny w Zamku w Malborku, Narodowe Muzeum Morskie w Gdańsku – konserwacja zabytku Wielka bandera Marynarki Wojennej z lat 20-tych.
- Narodowe Muzeum w Kielcach – konserwacja tapiserii „Bitwa pod Granikiem” oraz „Triumf Ateny”
- Muzeum Pałacu Króla Jana III w Wilanowie – prace badawcze dot. szat i pamiątek tekstylnych zachowanych po bł. Jakubie Strzemię,
- Muzeum Historii Polski w Warszawie – wykonanie koncepcji elementów ekspozycji Wystawy Stałej MHP związanej z elewacją Villa Regia,
- Muzeum Pałacu Króla Jana III w Wilanowie –Prace badawcze i konserwacja dwóch chińskich malowideł z kolekcji historycznej Muzeum „ Grupa mężczyzn” oraz „Krajobraz górzysty”,
- Program badań zespołu obrazów ołtarzowych z kościoła Św. Anny w Warszawie,
- „Tajemnice Warowni w Śladkowie” – projekt badawczy MIK, Instytutu Optoelektroniki WAT, Instytutu Archeologii i Etnografii Polskiej Akademii Nauk oraz ICEDO3D
- Projekt „Pogotowie Konserwatorskie” – mobilne laboratorium dla ochrony, konserwacji i zabezpieczenia dzieł sztuki i obiektów zabytkowych w architekturze.

## REALIZACJE

2000 - 2018



MIĘDZYUCZELNIANY INSTYTUT KONSERWACJI  
I RESTAURACJI DZIEŁ SZTUKI

WWW.MIK.EDU.PL